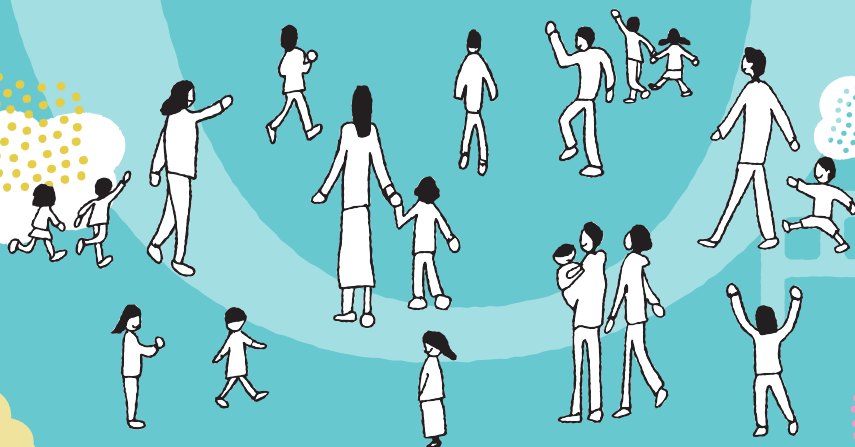


あなたの必要な物は
誰かの必要な物です。

奇数月の
第一日曜は

kimamaな

ぐるり市



たくさんの物が溢れる社会でゴミの量は増えていく一方！
作っては捨てて・・・の資本主義社会から、在るものを大切に。

そして在るものを循環させていく『ぐるりな社会』を
この自然豊かな うきは市から発信していきます♪

場所:kimamaclubうきは店倉庫内 TEL:0943-76-9630
うきは市浮羽町朝田568-1 (近隣に無料駐車場300台分あり)



kimamaclub
WEBサイト

～ kimama のぐるり市 趣旨～

私の不用品は誰かの必需品 誰かの不用品は私の必需品



物を循環させる喜びを分かち合いましょう。

お金を介さずにエネルギー交換を楽しみましょう。

地縁的家族として仲間同士協力し合える関係を築きましょう。

これから作る kimama のぐるり市コミュニティは

愛と循環、助け合いのグループです♪



ぐるり市 いろは

- ① 転売目的でのぐるり参加はご遠慮ください
- ② 業者さんの立ち入りはご遠慮ください
- ③ 処分に困った破損品等の大型ゴミの持ち込み場とするのはご遠慮ください
- ④ 香りの強い柔軟剤・合成洗剤の匂いがついたものはお控えください(多少はOK)



kimamaclub
WEBサイト

kimamaなぐるり市 ボランティアスタッフ・募集中!

みんなでワイワイ楽しみながら居心地の良い空間を作るボランティアスタッフ大募集! 同じ想いの仲間と居心地の良い空間を作っていきましょう

洋服全般 家具 家電 学校関係用具、苗や種、観葉植物などの農業系のもの、賞味期限切れ食べ物などもOK(無添加のみ)ペーパー用品、介護用品、本書籍、食器類、手作り用品なんでもOK。